

稲データベース 設定手順

psqlODBC、Microsoft .NET Framework をあらかじめインストールしておく必要があります。

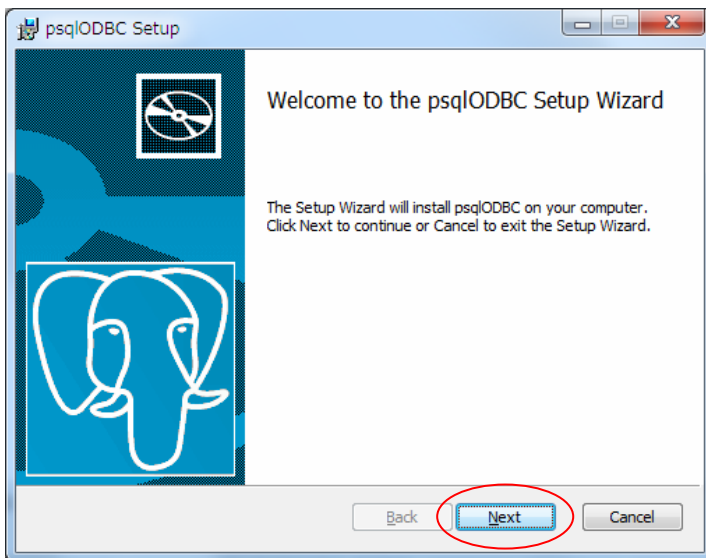
psqlODBC インストールマニュアル

コントロール パネルすべてのコントロール パネル項目システム よりシステムの種類を 32 ビットか 64 ビットを判別します。

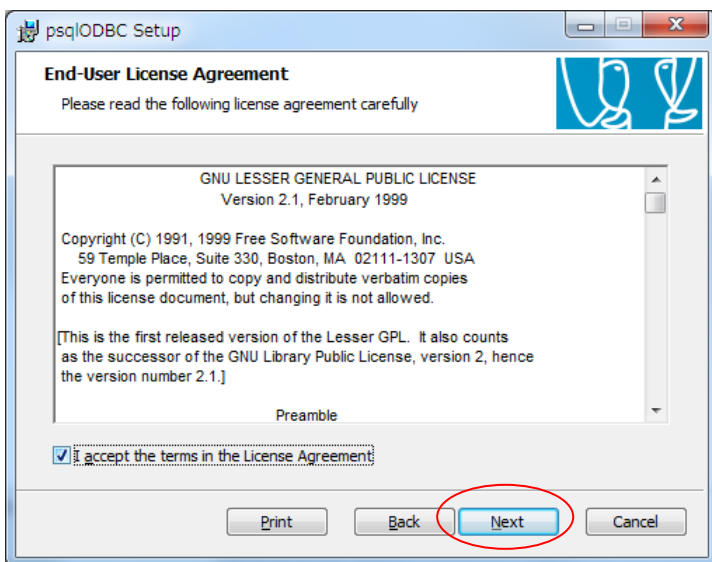
システムの種類	インストールする psqlODBC
32bit OS	psqlodbc.msi
64bit OS	psqlodbc_x64.msi

ここでは、32bit OS に psqlodbc.msi をインストールする場合を記載します。

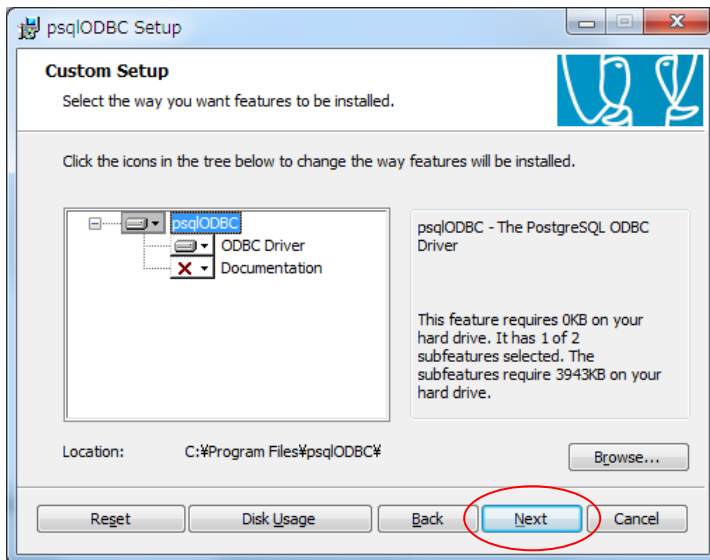
1. psqlodbc.msi をダブルクリックして ODBC ドライバのインストールを開始します。
2. PostgreSQL ODBC ドライバ(psqlODBC)のインストーラ起動画面です。



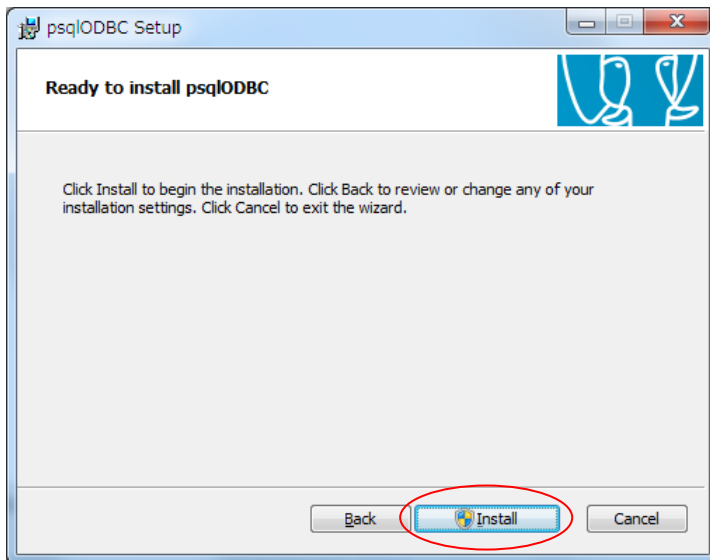
3. ライセンスの画面が表示されます。



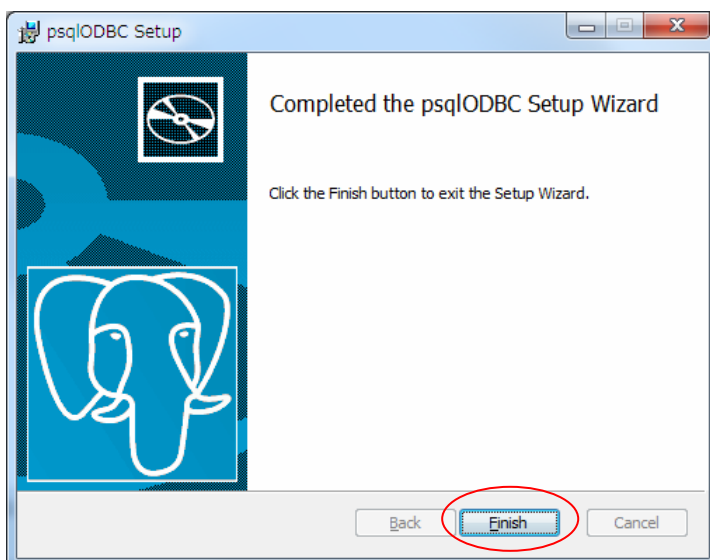
4. カスタムセットアップ画面が表示されます。Next をクリックします。



5. Install ボタンを押せば PostgreSQL の ODBC ドライバのインストールが開始されます。



6. PostgreSQL の ODBC ドライバのインストール終了画面です。

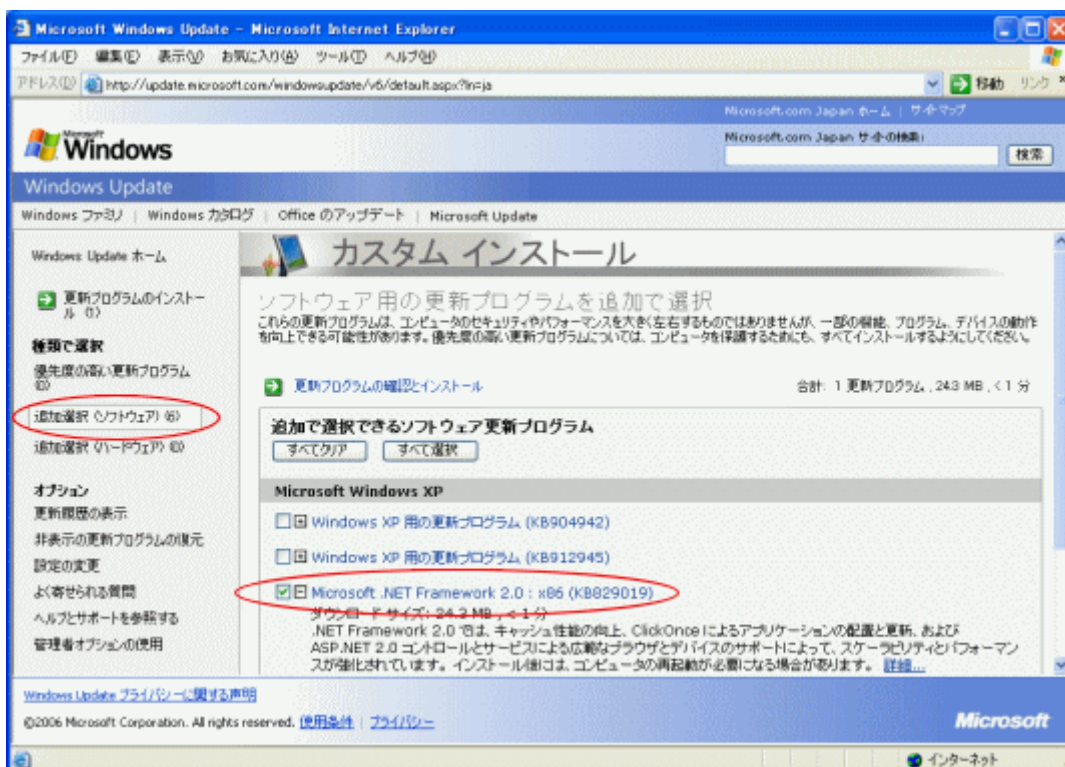
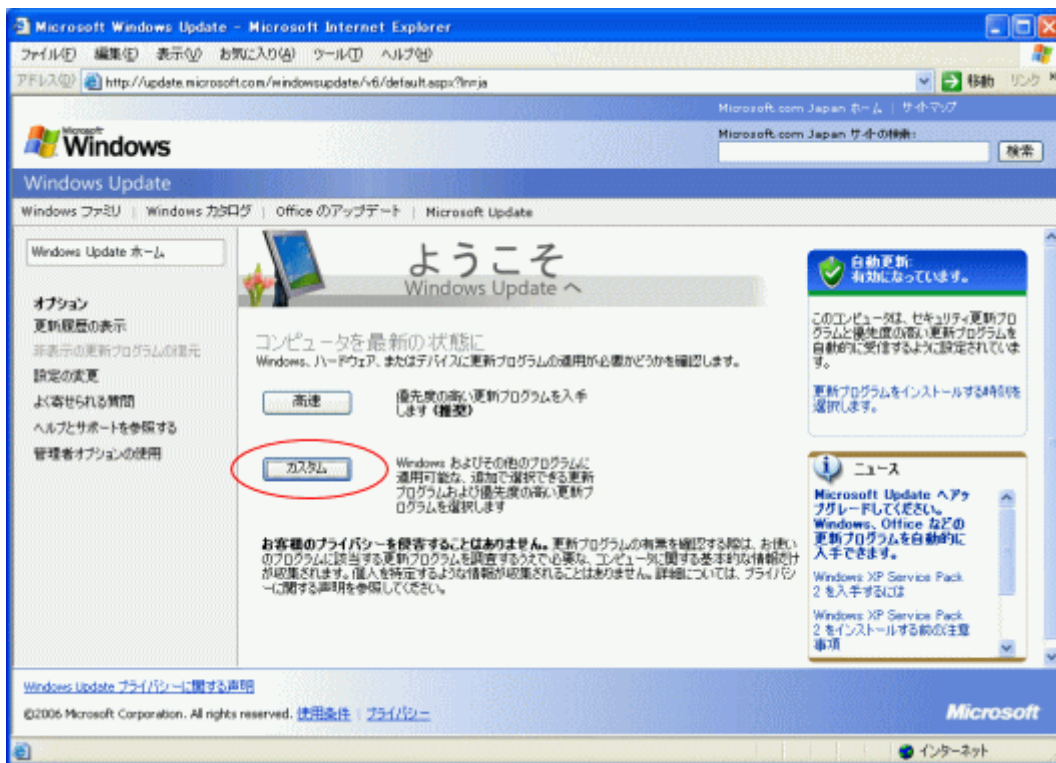


Microsoft .NET Framework インストールマニュアル

「Windows Vista」、「Windows 7」では、このインストールは不要です。

(1) Windows Update からのインストール

.NET Framework 2.0 を Windows Update からインストールするには、「カスタム」（または「推奨する更新」）をクリックし、「追加選択（ソフトウェア）」に表示された一覧から「Microsoft .NET Framework 2.0」を選択し、インストールを実行してください。



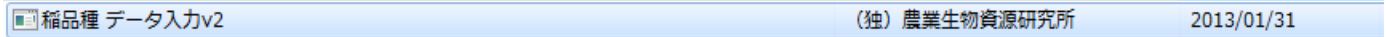
以上の操作で「Microsoft .NET Framework」のインストール終了です。

稲品種データ入力 v2 インストールマニュアル

1. 既にインストールされている場合は、アンインストール以下の操作を行ってください。

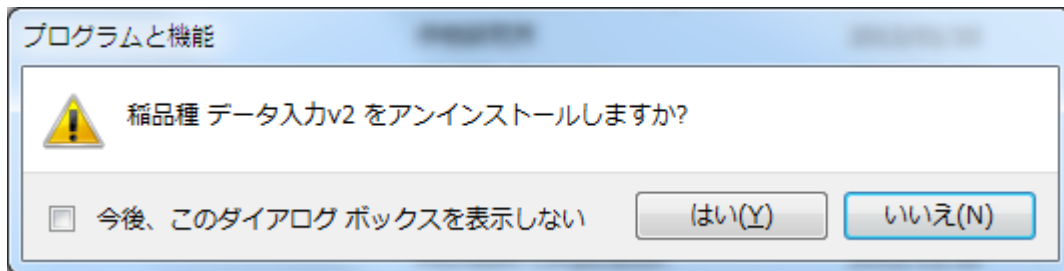
初めての場合は、2. に進んでください。

(1) コントロール パネル¥すべてのコントロール パネル項目¥プログラムと機能 より



をダブルクリックします。

(2) 以下が表示されるので、「はい」をクリックします。



(3) 以上でアンインストールの完了です。



2. Internet Explorer を起動して「<http://wc10.dna.affrc.go.jp/>」にアクセスする。



「内部公開用」にアクセスする。

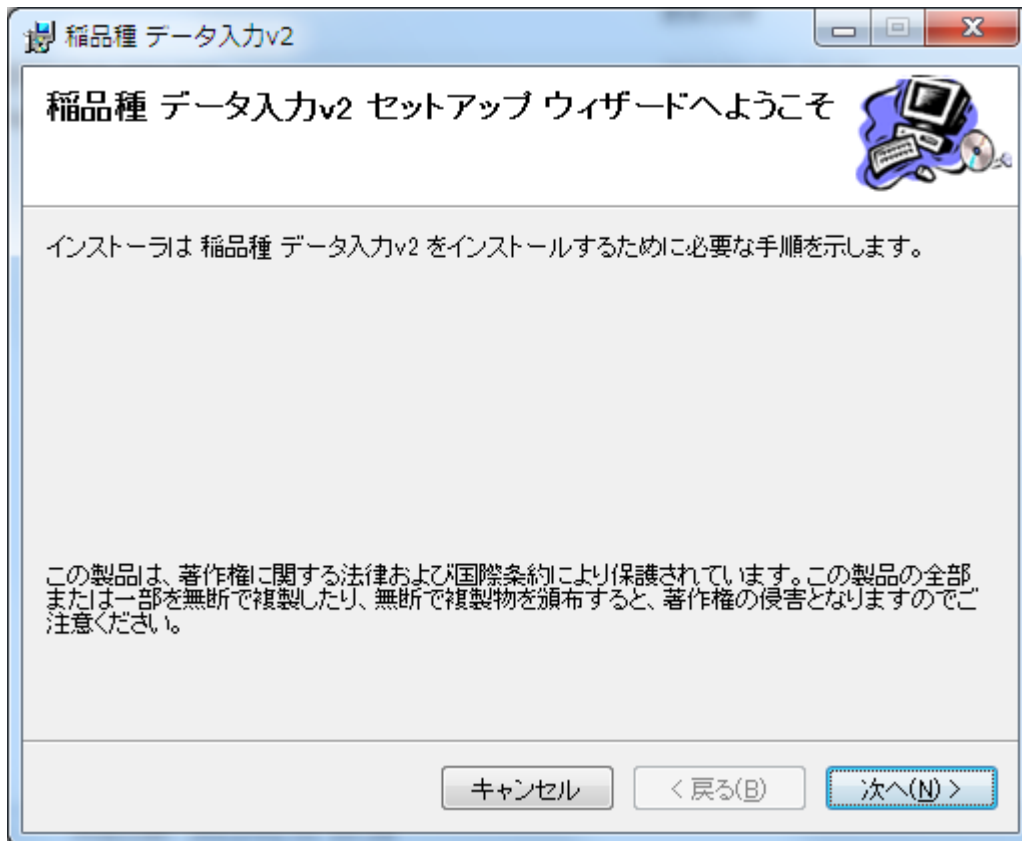
3. 「稲品種 入出力プログラム」をクリックして、プログラムをダウンロード（保存）する。



4. 保存したプログラム「ineDBSetup_new.msi」を実行する。

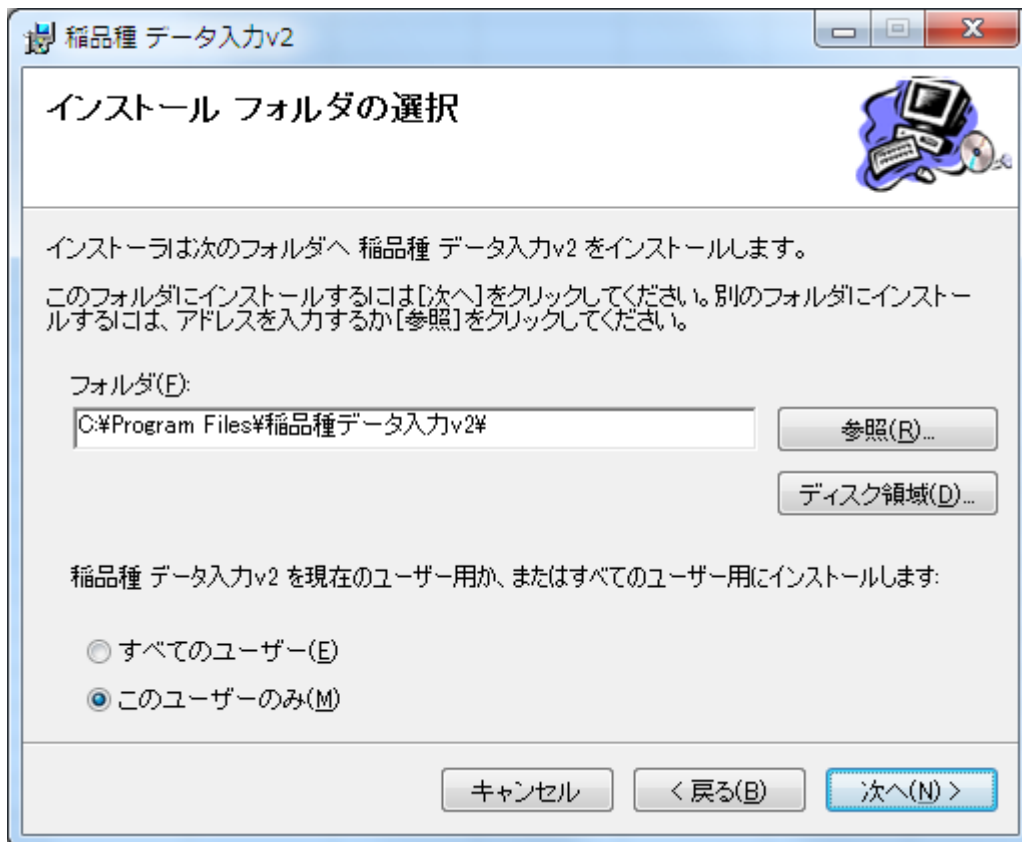


5. 「次へ」をクリックする。

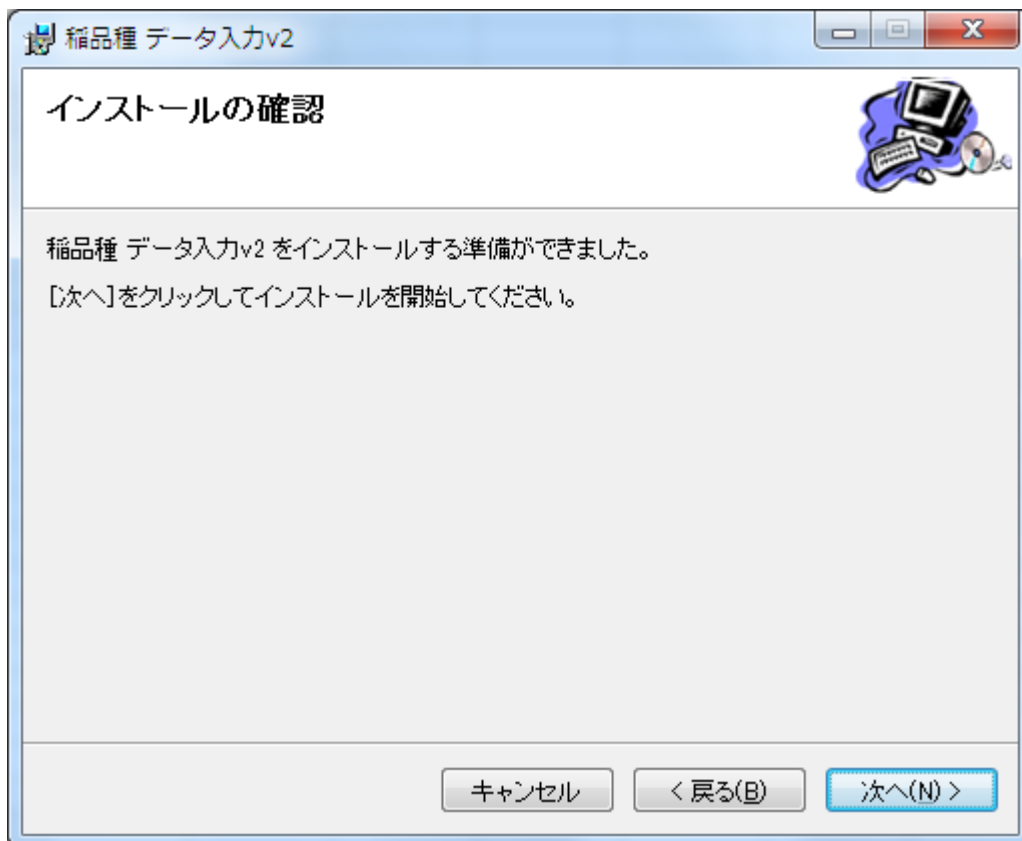


6. 「次へ」をクリックする。

(Windows 2000、Windows XP のパソコンは「すべてのユーザー」を選択してください。)



7. 「次へ」をクリックする。



8. 「閉じる」をクリックする

